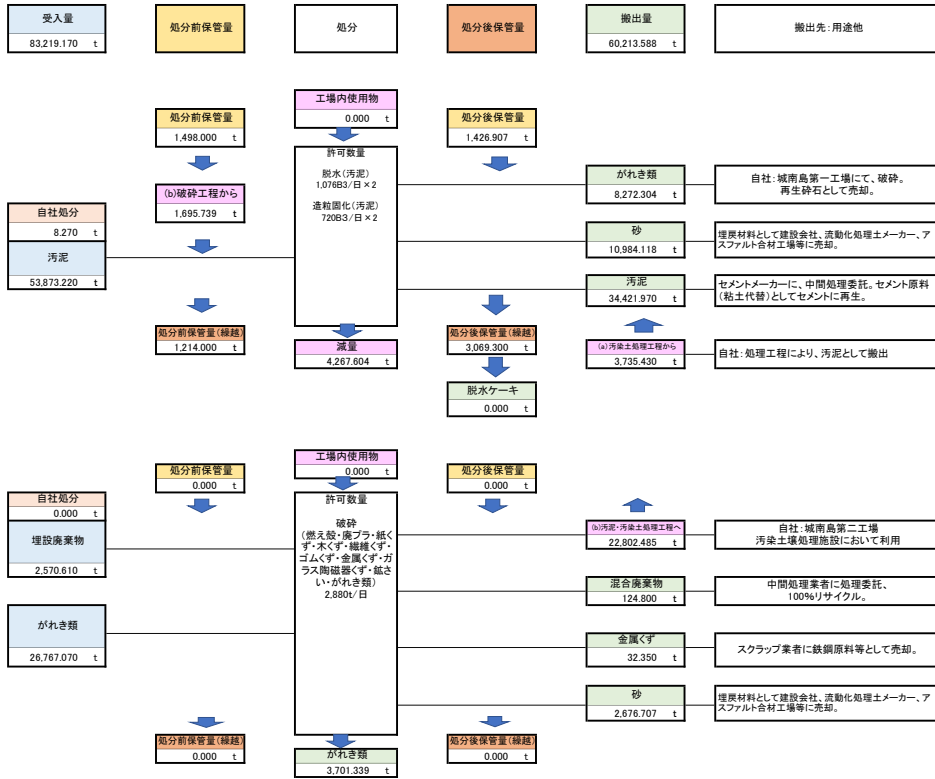
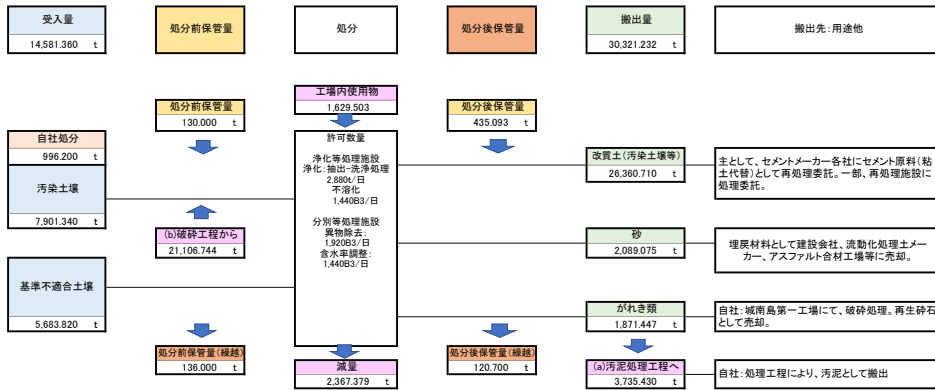


城南島第2事業所: 当月(令和6年4月1日～令和6年9月30日)

産業廃棄物



汚染土壌



土質考慮

産廃	53,873.220	79%	-
汚染土	14,581.360	21%	-

販売: 砂

搬出先	砂の合計	産廃	汚染土	
		t	t	%
A社	0.000	0.000	0.000	0.000
B社	0.000	0.000	0.000	0.000
AS合材工場各社	4,092.600	3,600.815	491.785	23.623
他社建設事業	10,949.450	9,421.865	1,527.585	63.201
その他	2,282.840	2,004.228	278.612	13.177
砂: 計	17,324.890	15,026.908	2,297.982	100.000
※受入時より1割加水(搬出時/1.1→1.2=受入時砂分量)		13,660.825	2,089.075	

二次処理委託: 混合廃棄物(腐プラ等)

搬出先			
G社	474.000	m3	123.240 t
H社	6.000	m3	1.560 t
混廃: 計			124.800 t

二次処理委託: がれき類

搬出先		
D社	3,980.050	t
E社	257.490	t
自社: 城南島第一工場	10,000.350	t
がれき類: 計	13,845.090	t

売却: 金属くず

搬出先		
F社	32.350	t
金属くず: 計	32.350	t

搬出: 汚泥: 二次処理委託

搬出先		t	%
G社	3,600.390	10.460	
H社	12,066.040	35.053	
I社	8,947.700	25.994	
O社	8,307.870	24.135	
P社	1,499.970	4.358	
汚泥: 計	34,421.970	100.000	

搬出: 脱水ケーキ

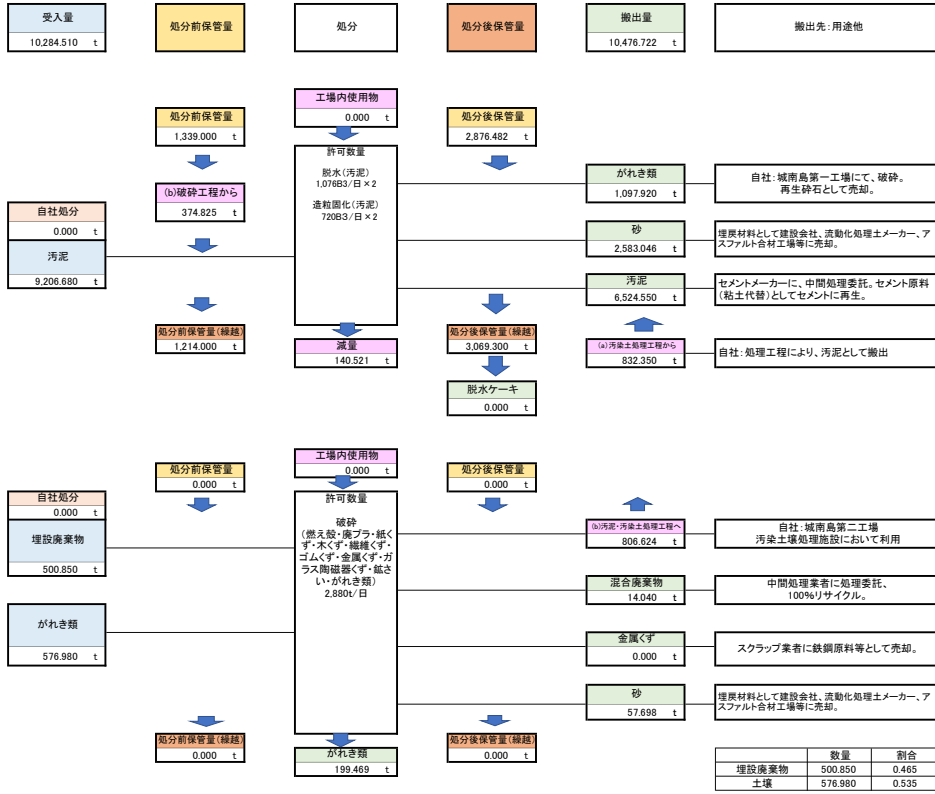
搬出先		t
自社: 城南島第一工場	0.000	t
脱水ケーキ: 計	0.000	t

二次処理委託: 改質土(セメント原料として資源化)

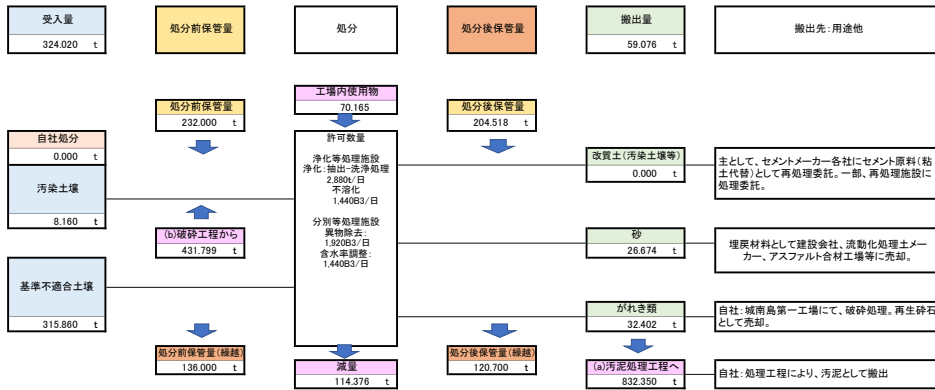
搬出先		t	%
G社	0.000	0.000	
H社	14,951.960	56.721	
I社	10,008.830	37.969	
J社	0.000	0.000	
K社	0.000	0.000	
L社	0.000	0.000	
M社	1,399.920	5.311	
改質土: 計(実績)	26,360.710	100.000	

城南島第2事業所: 当月(令和6年9月1日~令和6年9月30日)

産業廃棄物



汚染土壌



土質考慮

産廃	9,206.680	97%	99%
汚染土	324.020	3%	1%

販売: 砂

搬出先	砂の合計	産廃	汚染土	
		t	t	%
A社	0.000	0.000	0.000	0.000
B社	0.000	0.000	0.000	0.000
AS合材工場各社	594.510	588.565	5.945	20.262
他社建設事業	2295.370	2,272.416	22.954	78.229
その他	44.280	43.837	0.443	1.509
砂: 計	2,934.160	2,904.818	29.342	100.000
※変入時より1割加水(搬出時/12=変入時砂分量)	2,640.744		26.674	

二次処理委託: 混合廃棄物(炭プラ等)

搬出先			
G社	54,000	m3	14,040
H社	0,000	m3	0,000
混廃: 計			14,040

二次処理委託: がれき類

搬出先		
D社	287,630	t
E社	0,000	t
自社: 城南島第一工場	1042,160	t
がれき類: 計	1,329,790	t

売却: 金属くず

搬出先		
F社	0,000	t
金属くず: 計	0,000	t

搬出: 汚泥: 二次処理委託

搬出先	t	%
G社	0.000	0.000
H社	0.000	0.000
I社	4,343.890	66.577
O社	2,180.670	33.423
P社	0.000	0.000
汚泥: 計	6,524.550	100.000

搬出: 脱水ケーキ

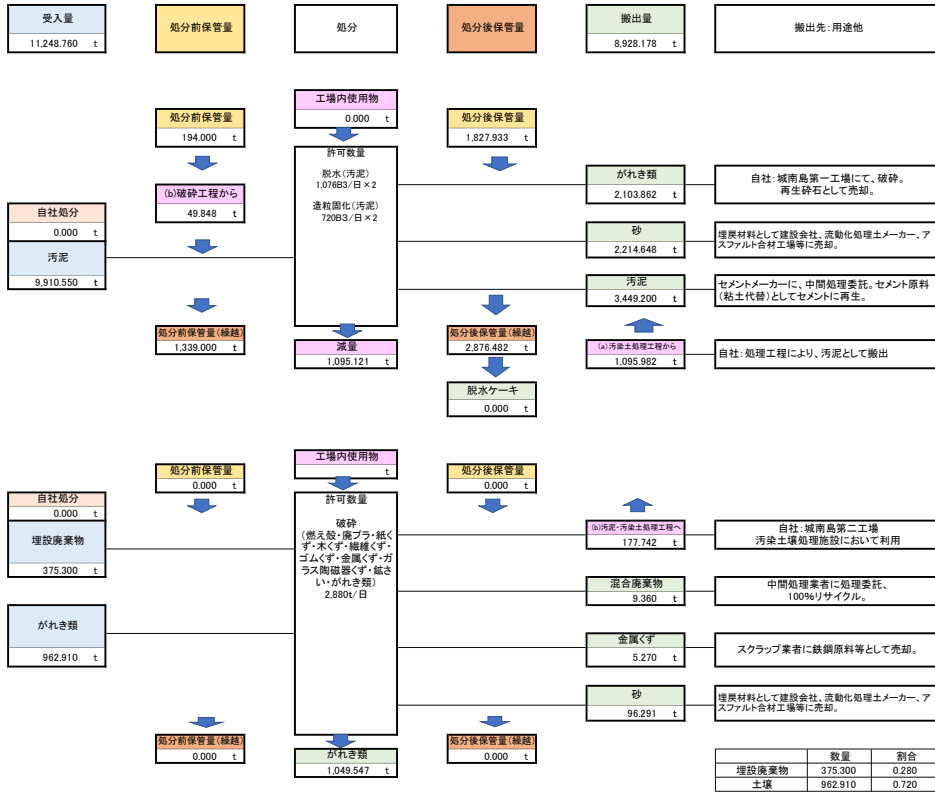
搬出先		
自社: 城南島第一工場	0,000	t
脱水ケーキ: 計	0,000	t

二次処理委託: 改質土(セメント原料として資源化)

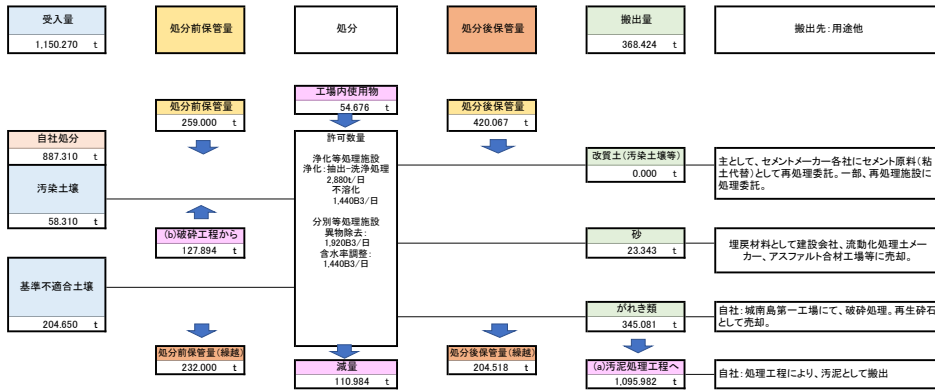
搬出先	t	%
G社	0.000	#DIV/0!
H社	0.000	#DIV/0!
I社	0.000	#DIV/0!
J社	0.000	#DIV/0!
K社	0.000	#DIV/0!
L社	0.000	#DIV/0!
M社	0.000	#DIV/0!
改質土: 計(実績)	0.000	#DIV/0!

城南島第2事業所: 当月(令和6年8月1日~令和6年8月31日)

産業廃棄物



汚染土壌



土質考慮

産廃	9,910.550	97%	99%
汚染土	282.960	3%	1%

販売: 砂

搬出先	砂の合計	産廃	汚染土
		t	%
A社	0.000	0.000	0.000
B社	0.000	0.000	0.000
AS合材工場各社	488.900	484.011	4.889
他社建設事業	2036.960	2,016.590	20.370
その他	41.850	41.432	0.419
砂: 計	2,567.710	2,542.033	25.677
※受入時より1割加水(搬出時/12=受入時砂分量)	2,310.939	23.343	100.000

二次処理委託: 混合廃棄物(炭プラ等)

搬出先	数量	単位
G社	36.000	m3
H社	0.000	m3
混廃: 計	9.360	t

二次処理委託: がれき類

搬出先	数量	単位
D社	329.960	t
E社	0.000	t
自社: 城南島第一工場	3168.530	t
がれき類: 計	3,498.490	t

売却: 金属くず

搬出先	数量	単位
F社	5.270	t
金属くず: 計	5.270	t

搬出: 汚泥: 二次処理委託

搬出先	数量	単位	%
G社	0.000	t	0.000
H社	0.000	t	0.000
I社	1,808.180	t	52.423
O社	1,641.020	t	47.577
P社	0.000	t	0.000
汚泥: 計	3,449.200	t	100.000

搬出: 脱水ケーキ

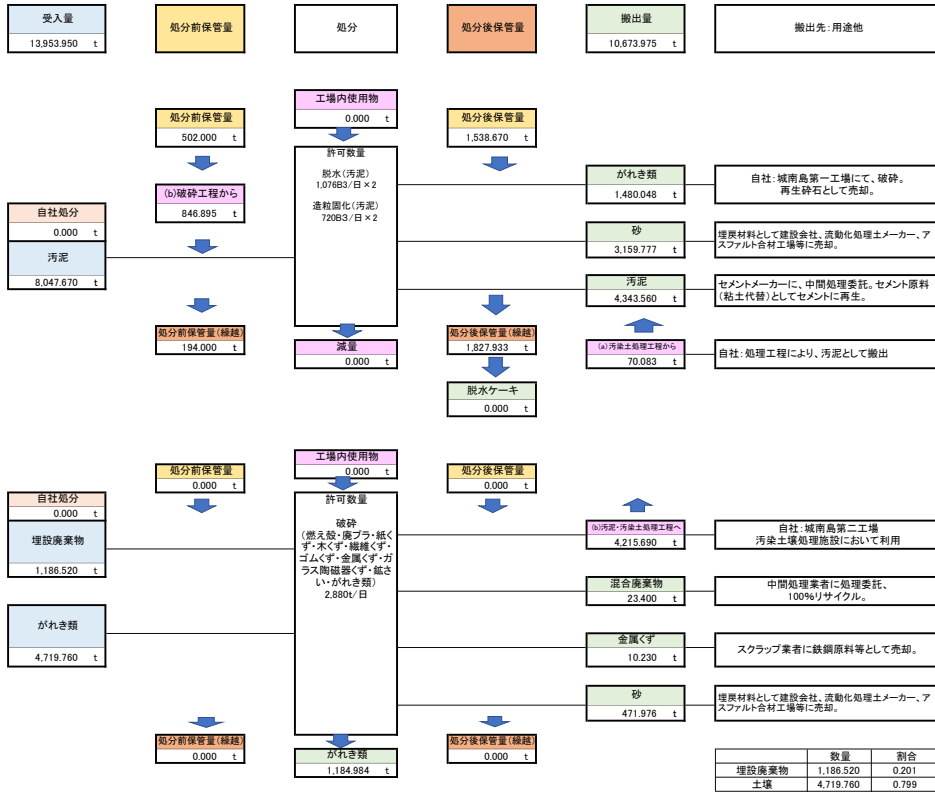
搬出先	数量	単位
自社: 城南島第一工場	0.000	t
脱水ケーキ: 計	0.000	t

二次処理委託: 改質土(セメント原料として資源化)

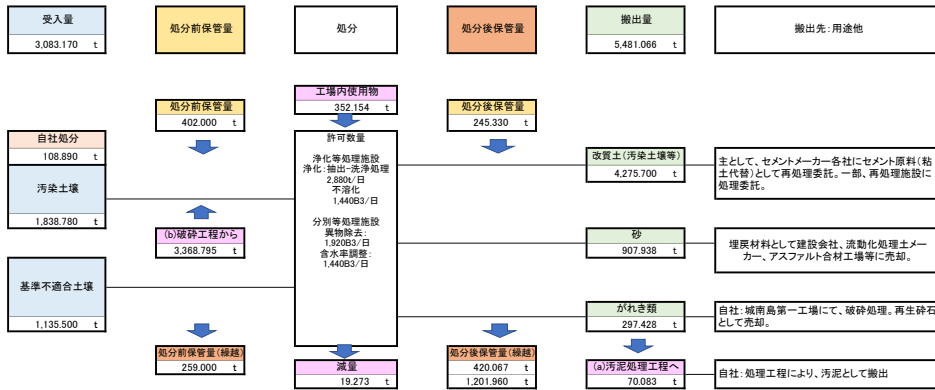
搬出先	数量	単位	%
G社	0.000	#DIV/0!	
H社	0.000	#DIV/0!	
I社	0.000	#DIV/0!	
J社	0.000	#DIV/0!	
K社	0.000	#DIV/0!	
L社	0.000	#DIV/0!	
M社	0.000	#DIV/0!	
改質土: 計(実績)	0.000	#DIV/0!	

城南島第2事業所: 当月(令和6年7月1日~令和6年7月31日)

産業廃棄物



汚染土壌



土質考慮

産廃	13,953.950	82%	80%
汚染土	2,974.280	18%	20%

販売: 砂

搬出先	砂の合計	産廃	汚染土	
		t	t	%
A社	0.000	0.000	0.000	0.000
B社	0.000	0.000	0.000	0.000
AS合材工場各社	651.880	521.488	130.372	13.054
他社建設事業	3720.020	2,976.016	744.004	74.495
その他	621.780	497.424	124.356	12.451
砂: 計	4,993.660	3,994.928	998.732	100.000
※変入時より1割加水(搬出時/1.1=変入時砂分量)		3,631.753	907.938	

二次処理委託: 混合廃棄物(腐プラ等)

搬出先	数量	単位	数量	単位
G社	90.000	m3	23.400	t
H社	0.000	m3	0.000	t
混廃: 計			23.400	t

二次処理委託: がれき類

搬出先	数量	単位
D社	2,962.460	t
E社	0.000	t
自社: 城南島第一工場	0.000	t
がれき類: 計	2,962.460	t

売却: 金属くず

搬出先	数量	単位
F社	10.230	t
金属くず: 計	10.230	t

搬出: 汚泥: 二次処理委託

搬出先	数量	単位	割合
G社	218.450	t	5.029
H社	1,100.990	t	25.348
I社	1,291.740	t	29.739
O社	1,732.380	t	39.884
P社	0.000	t	0.000
汚泥: 計	4,343.560	t	100.000

搬出: 脱水ケーキ

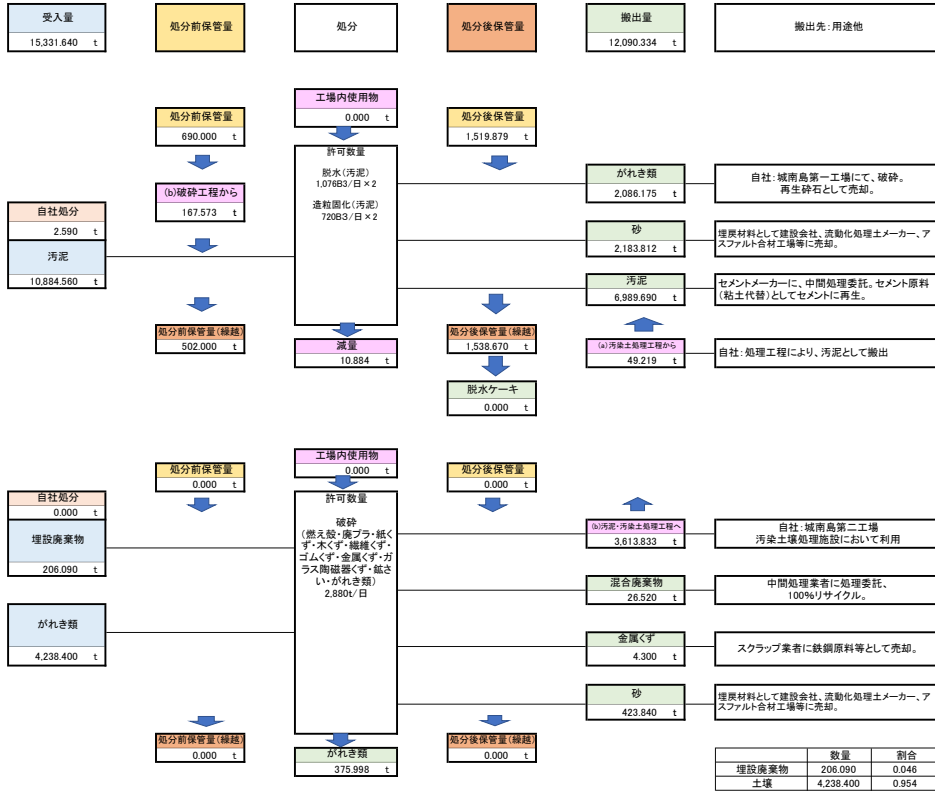
搬出先	数量	単位
自社: 城南島第一工場	0.000	t
脱水ケーキ: 計	0.000	t

二次処理委託: 改質土(セメント原料として資源化)

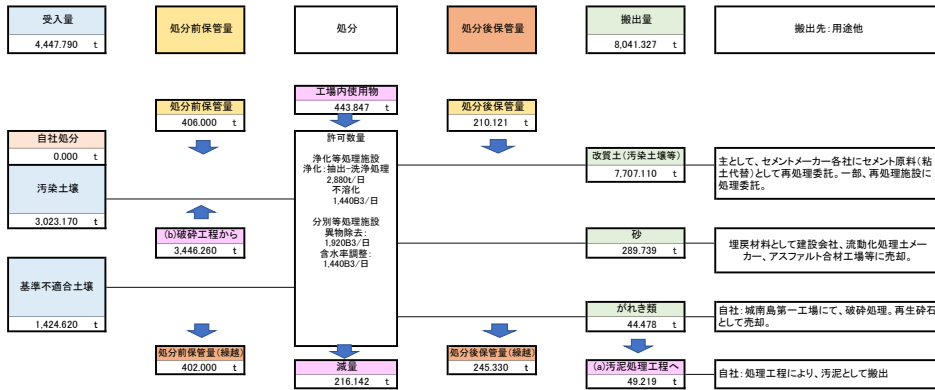
搬出先	数量	単位	割合
G社	0.000	t	0.000
H社	267.030	t	6.245
I社	4,008.670	t	93.755
J社	0.000	t	0.000
K社	0.000	t	0.000
L社	0.000	t	0.000
M社	0.000	t	0.000
改質土: 計(実績)	4,275.700	t	100.000

城南島第2事業所: 当月(令和6年6月1日~令和6年6月30日)

産業廃棄物



汚染土壌



土質考慮

産廃	10,884.560	71%	90%
汚染土	4,447.790	29%	10%

販売: 砂

搬出先	砂の合計	産廃	汚染土	
		t	t	%
A社	0.000	0.000	0.000	0.000
B社	0.000	0.000	0.000	0.000
AS合材工場各社	977.430	879.687	97.743	30.668
他社建設事業	769.580	692.622	76.958	24.146
その他	1440.120	1,296.108	144.012	45.185
砂: 計	3,187.130	2,868.417	318.713	100.000

※変入時より1割加水(搬出時/1.1=変入時砂分量)

二次処理委託: 混合廃棄物(炭プラ等)

搬出先	数量	単位
G社	102,000	m3
H社	0.000	m3
混廃: 計	102,000	t

二次処理委託: がれき類

搬出先	数量	単位
D社	0.000	t
E社	70.830	t
自社: 城南島第一工場	2,435.830	t
がれき類: 計	2,506.660	t

売却: 金属くず

搬出先	数量	単位
F社	4.300	t
金属くず: 計	4.300	t

搬出: 汚泥: 二次処理委託

搬出先	数量	単位	%
G社	1,736.120	t	24.838
H社	2,798.680	t	40.040
I社	0.000	t	0.000
O社	954.920	t	13.662
P社	1,499.970	t	21.460
汚泥: 計	6,989.690	t	100.000

搬出: 脱水ケーキ

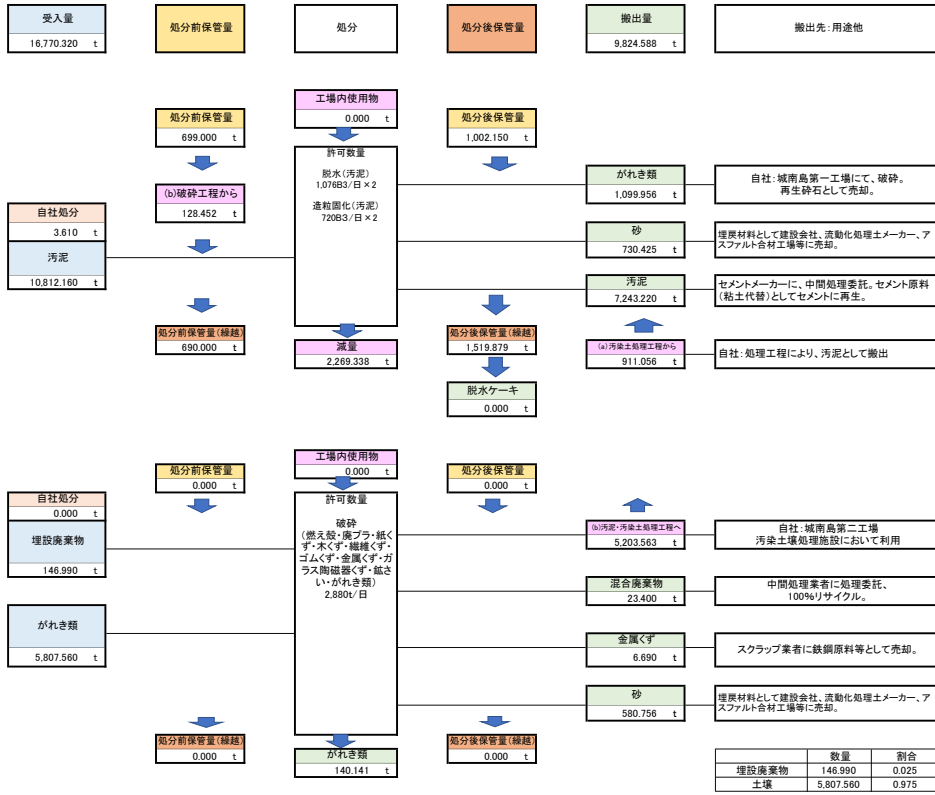
搬出先	数量	単位
自社: 城南島第一工場	0.000	t
脱水ケーキ: 計	0.000	t

二次処理委託: 改質土(セメント原料として資源化)

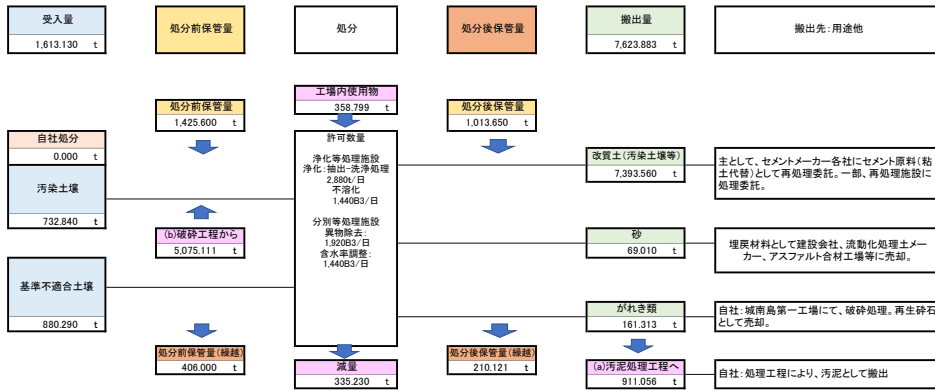
搬出先	数量	単位	%
G社	0.000	t	0.000
H社	4607.370	t	59.781
I社	3,099.740	t	40.219
J社	0.000	t	0.000
K社	0.000	t	0.000
L社	0.000	t	0.000
M社	0.000	t	0.000
改質土: 計(実績)	7,707.110	t	100.000

城南島第2事業所: 当月(令和6年5月1日~令和6年5月31日)

産業廃棄物



汚染土壌



土質考慮

産廃	16,766.710	91%	95%
汚染土	1,613.130	9%	5%

販売: 砂

搬出先	砂の合計	産廃	汚染土	
		t	t	%
A社		0.000	0.000	0.000
B社		0.000	0.000	0.000
AS合材工場各社	854,640	811,908	42,732	56.293
他社建設事業	536,310	509,495	26,816	35.325
その他	127,260	120,897	6,363	8.382
砂: 計	1,518,210	1,442,300	75,911	100.000
※変入時より1割加水(搬出時/1.1=変入時砂分量)		1,311,181	69,010	

二次処理委託: 混合廃棄物(腐プラ等)

搬出先	数量	単位	重量
G社	84,000	m3	21,840 t
H社	6,000	m3	1,560 t
混廃: 計			23,400 t

二次処理委託: がれき類

搬出先	数量	重量
D社	0.000	t
E社	0.000	t
自社: 城南島第一工場	1,401,410	t
がれき類: 計		1,401,410 t

売却: 金属くず

搬出先	数量	重量
F社	6,690	t
金属くず: 計		6,690 t

搬出: 汚泥: 二次処理委託

搬出先	数量	割合
G社	1,218,590	16.824
H社	5,234,730	72.271
I社	0.000	0.000
J社	789,900	10.905
K社	0.000	0.000
L社	0.000	0.000
M社	0.000	0.000
汚泥: 計	7,243,220	100.000

搬出: 脱水ケーキ

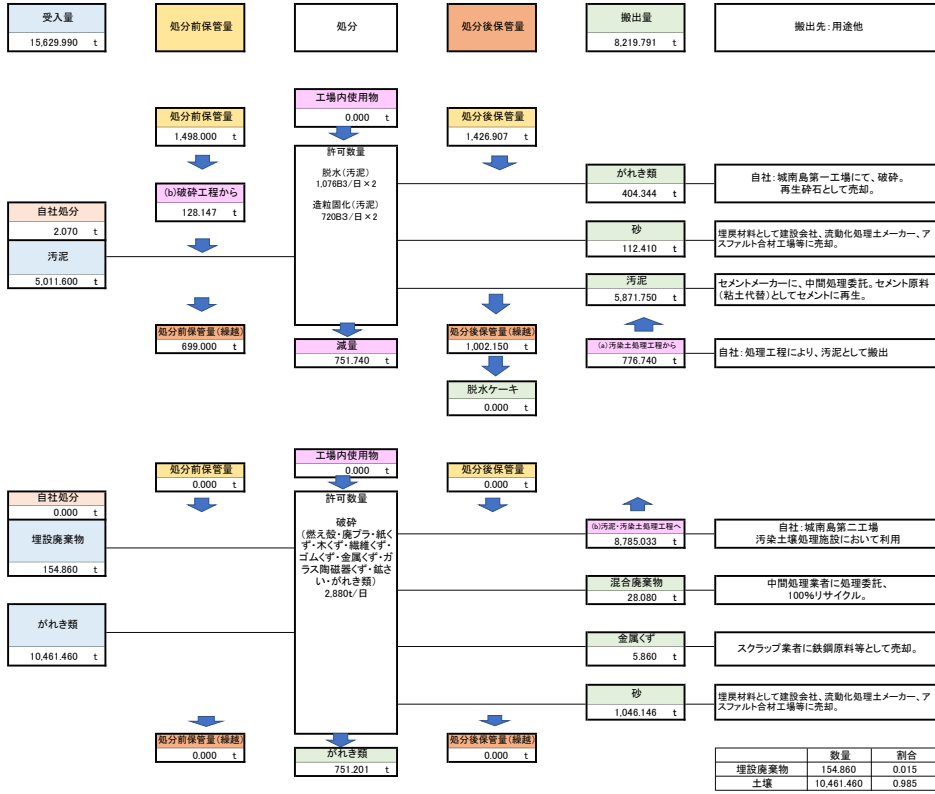
搬出先	数量	重量
自社: 城南島第一工場	0.000	t
脱水ケーキ: 計		0.000 t

二次処理委託: 改質土(セメント原料として資源化)

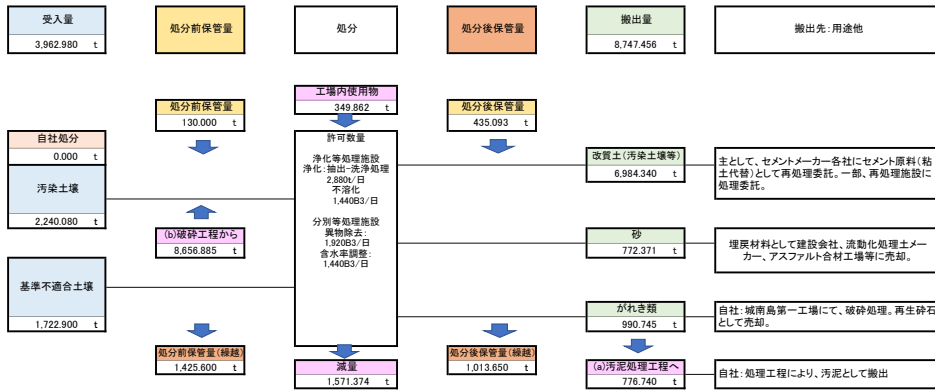
搬出先	数量	割合
G社	0.000	0.000
H社	3843,700	51.987
I社	2,149,840	29.079
J社	0.000	0.000
K社	0.000	0.000
L社	0.000	0.000
M社	1399,920	18.934
改質土: 計(実績)	7,393,580	100.000

城南島第2事業所: 当月(令和6年4月1日~令和6年4月30日)

産業廃棄物



汚染土壌



土質考慮

産廃	5011.600	56%	60%
汚染土	3,962.980	44%	40%

販売: 砂

搬出先	砂の合計	産廃	汚染土
A社	0.000	0.000	0.000
B社	0.000	0.000	0.000
AS合材工場各社	525,260	315,156	210,104
他社建設事業	1591,210	954,726	636,484
その他	7,550	4,530	3,020
砂: 計	2,124,020	1,274,412	849,608
※変入時より1割加水(搬出時/1.1=変入時砂分量)		1,158,556	772,371

二次処理委託: 混合廃棄物(腐プラ等)

搬出先	数量	単位
G社	108,000	m3
H社	0.000	m3
混廃: 計	108,000	t

二次処理委託: がれき類

搬出先	数量	単位
D社	0.000	t
E社	136,680	t
自社: 城南島第一工場	1959,630	t
がれき類: 計	2,146,290	t

売却: 金属くず

搬出先	数量	単位
F社	5,860	t
金属くず: 計	5,860	t

搬出: 汚泥: 二次処理委託

搬出先	数量	割合
G社	427,230	7.276
H社	2,931,640	49.928
I社	1,503,900	25.612
O社	1,008,980	17.184
P社	0.000	0.000
汚泥: 計	5,871,750	100.000

搬出: 脱水ケーキ

搬出先	数量	単位
自社: 城南島第一工場	0.000	t
脱水ケーキ: 計	0.000	t

二次処理委託: 改質土(セメント原料として資源化)

搬出先	数量	割合
G社	0.000	0.000
H社	6233,860	89.255
I社	750,480	10.745
J社	0.000	0.000
K社	0.000	0.000
L社	0.000	0.000
M社	0.000	0.000
改質土: 計(実績)	6,984,340	100.000